

多源视频融合可视指挥调度平台

系统功能

1. 集成了视频监控典型的常用功能，包括录像（本地录像、云端录像（录像计划、下载计划-无线导出）、远程检索回放）、实时预览（PTZ 云台操控、轮播、多屏操控等）、地图-轨迹回放、语音对讲-集群通话-PTT 公网对讲-广播喊话、照片抓拍-上传-检索浏览、报警联动（SoS 一键推流等）、AI 算法集成等；
2. 高度优化的窄带弱网图传协议算法，可轻松应对各种无线、有线网络，从实时性、流畅性等均由于国标 GB28181-2011/2016；
3. 支持行业主流的 4G/5G 执法记录仪、对讲机、布控球、无人机图传、车载监控/车载 DVR/NVR、固定点监控摄像头（IPC/NVR）等不同厂商的设备融合互通、将语音调度、视频融合、GIS 一张图事故/应急/灾害现场指挥系统调度等融为一体，实现统一调度、部门联动、资源共享、快速响应、高效处置，提高多部门联合协调行动能力；参加下图 3、图 9；
4. 支持所有主流的视频流媒体协议输入、输出，平台核心是私有协议，但也同时支持各种第三方网络协议设备接入以及协议的转换输出，包括国标 GB28181、RTSP、RTMP、JT808、SIP 等；参加下图 1；

5. 高扩展性：单个服务器可支持 2000 路设备接入，2000 个客户端登录；通过服务器级联，可实现系统的任意扩容，构建百万级可运营的视频信息综合服务器网络平台；可扩展支持服务器主从热备份（Linux）；
6. 开放性，提供丰富的 C/S SDK，B/S WEB SDK（标注 restful 接口）实现与原有行业业务系统的快速融合，使得客户可以堆积木的方式快速搭建自己行业的客户端软件，实现业务+移动视频的完整系统；并支持各种语言，可快捷嵌入各类行业软件平台，例如电力、公交系统等；支持以插件/组件形式快捷定制各类行业业务；参加下图 4；
7. 支持单点登录，可快速与第三方平台融合对接；
8. 软件平台 100%中性，且高度可定制化；部署简单、灵活、快速，可在公网、专网、局域网内任意架设实施；server 可部署在 WINDOWS、LINUX、安卓系统上；
9. 兼容性，多厂家视频融合平台，可兼容海康-宇视等固定点摄像头接入，通过国标 GB28181 实现多厂家设备的融合互通，实现移动与固定点监控的融合，可融合视频会议平台和终端，可接入所有 CMSV6/7，CR8 平台和设备，可通过 GB28181 实现与海康、宇视等国标平台的对接，可通过转码输出 RTSP/ONVIF 等流媒体与海康、依图等人脸识别后台系统对接，与国际流行的 milestone 平台无缝对接；可做国标 28181 主平台，亦可以下级平台的方式级联接上上级国标大平台；

10. 安全性，五级用户权限设计，充分保证系统访问安全无虞；支持对设备和用户的区域划分，分级管理；
11. 支持本地视频加密和空中信道加密，参见图 10，支撑客户端 U 盾硬件加密；
12. 极低的系统开销，极少的端口需求，整个系统仅需 5 个端口即可，可方便的穿过边界/网闸设备进入内网；
13. 同时支持 C/S 客户端和 WEB 浏览器 B/S 软件，安卓和 IOS 手机客户端，支持基于 HTML5 的视音频流媒体的 chrome 访问方式；
14. 支持设备的设备远程管理、固件升级、配置、诊断；所有软件模块均可在线诊断、在线升级；
15. 支持电子地图 (baidu/google/高德等)、实时多设备轨迹和多设备历史轨迹回放以及地图标记，支持离线地图，支持 archGIS 等静态地图；
16. 单个客户端可支持同时打开不少于 50 路设备的视频；参加下图 5；
17. 可支持设备间双向视频，远程协助，分享位置-导航-快速支援；
18. 多样的录像机制，包括手工上传、自动上传、自动录像、录像计划等，满足不同的应用场景；参加下图 6；
19. 可扩展人脸比对、车牌识别及其它各种行业定制的 AI 视频智能识别算法； 参见图 8

图 1， 系统多协议支持

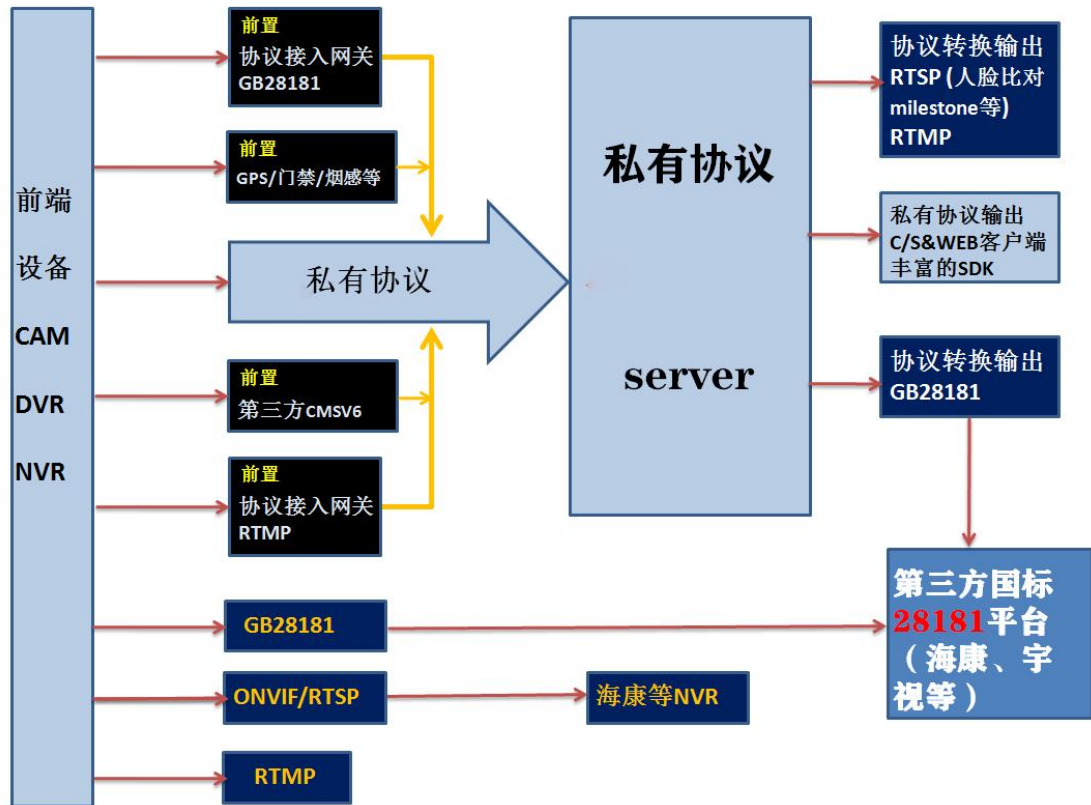


图 2 设备侧多协议输出

「盾魂」融合指挥调度平台 www.dunhun.cn

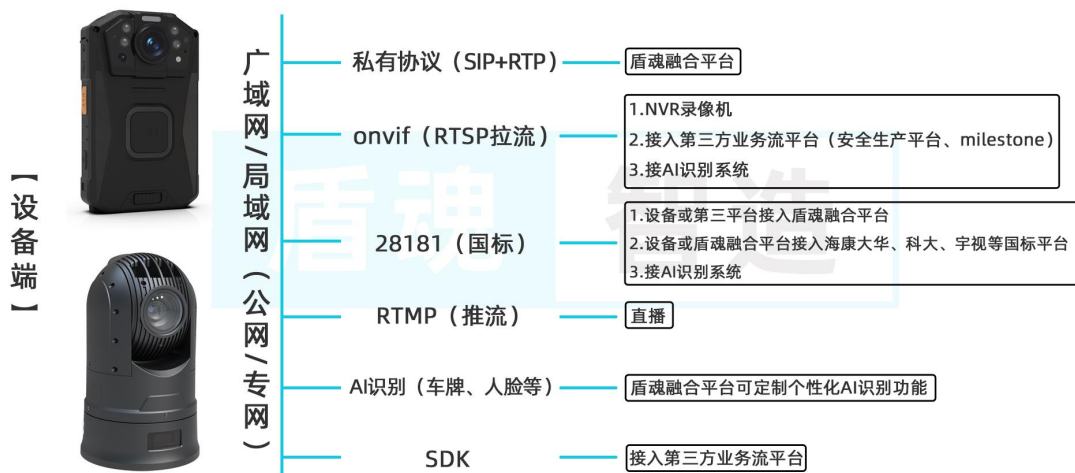


图 3， 一张图指挥调度



图 4， WEB SDK 快速对接融合

移动视频终端-平台与客户原有业务系统平台（WEB B/S）的对接&融合



图 5， 最多 50 路视频同时拉流

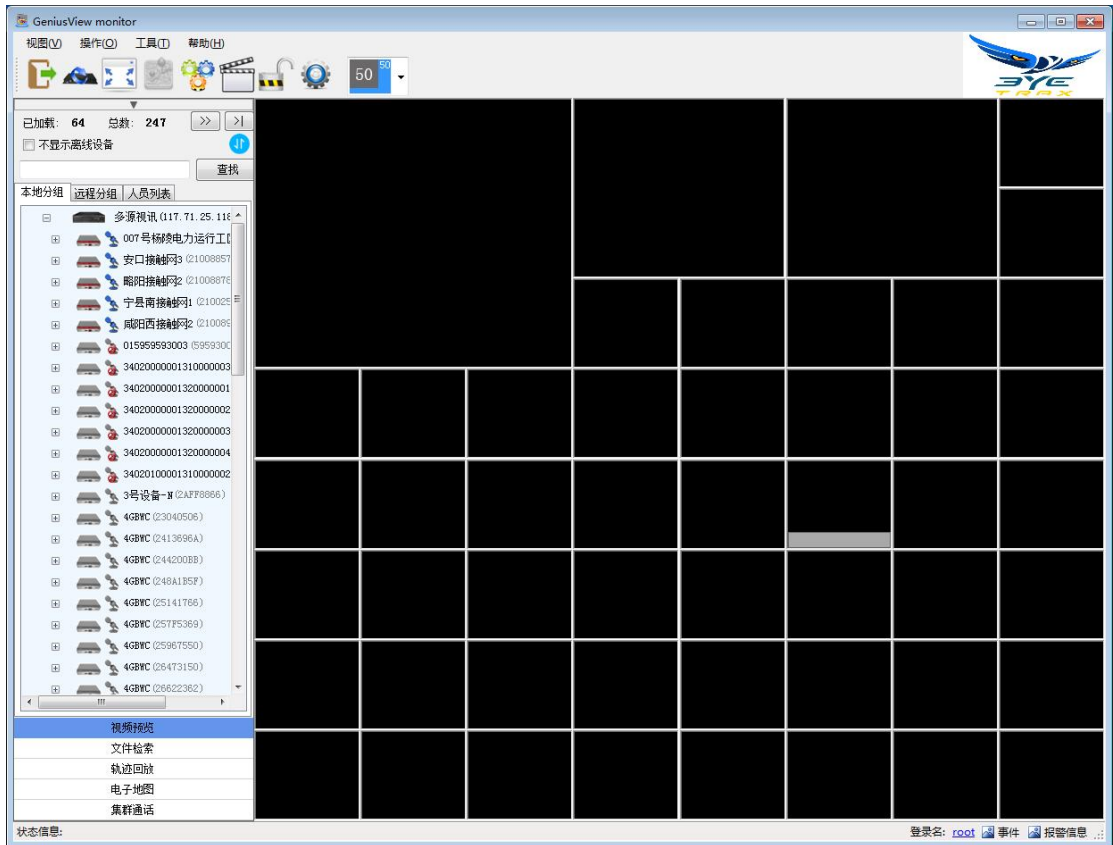
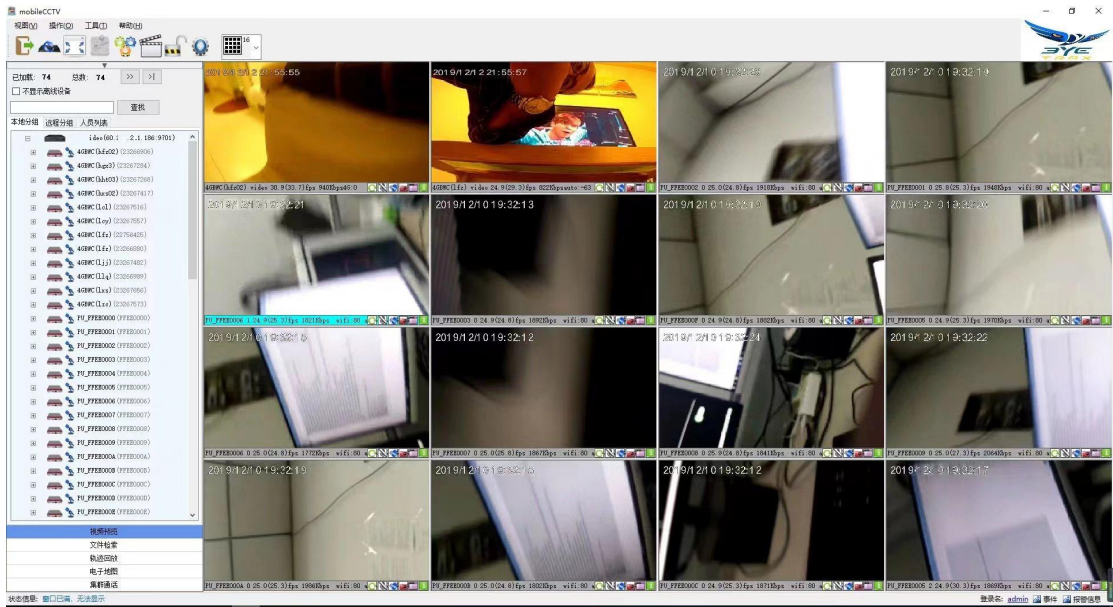


图 6， 无线采集、下载计划，云端录像，



smarteye 管理平台

平台存储 / 录像计划

起止时间: 2022/03/16 00:00:00 → 2022/03/18 23:59:59

上线方式: wifi 无线 有线

文件类型: 视频 音频

时间片:

星期	00:00-12:00											12:00-24:00												
	0	1	2	3	4	5	6	7	8	9	10	11	12	13	14	15	16	17	18	19	20	21	22	23
周日	■	■	■	■	■	■	■	■	■	■	■	■	■	■	■	■	■	■	■	■	■	■	■	■
周一	■	■	■	■	■	■	■	■	■	■	■	■	■	■	■	■	■	■	■	■	■	■	■	■
周二	■	■	■	■	■	■	■	■	■	■	■	■	■	■	■	■	■	■	■	■	■	■	■	■
周三	■	■	■	■	■	■	■	■	■	■	■	■	■	■	■	■	■	■	■	■	■	■	■	■
周四	■	■	■	■	■	■	■	■	■	■	■	■	■	■	■	■	■	■	■	■	■	■	■	■
周五	■	■	■	■	■	■	■	■	■	■	■	■	■	■	■	■	■	■	■	■	■	■	■	■
周六	■	■	■	■	■	■	■	■	■	■	■	■	■	■	■	■	■	■	■	■	■	■	■	■

关联设备:

未选择设备

全选

- VI-F-10332 PU_10332
- VI-F-10333 PU_10333
- 二号 PU_11E216
- PU_11E310
- PU_11E324
- PU_11E342
- PU_11E388
- PU_11E41E
- PU_11E482
- PU_11E4D2

已选择设备

全选

- VI-F-10226 PU_10226

返回 删除



图 8， 与海康等人脸比对系统大平台对接，

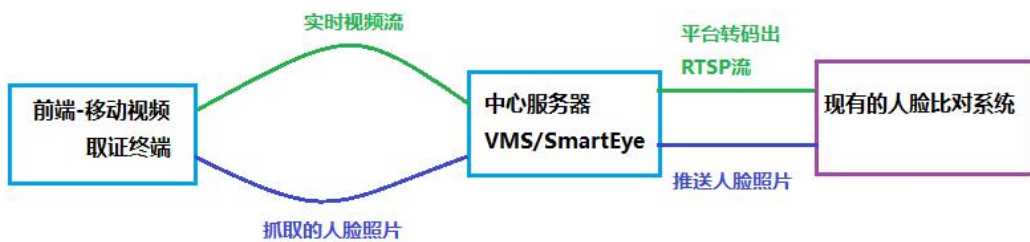


图 9， 支持网络摄像机等固定点监控的接入，

海康等固定点IP摄像机接入移动视频指挥调度平台

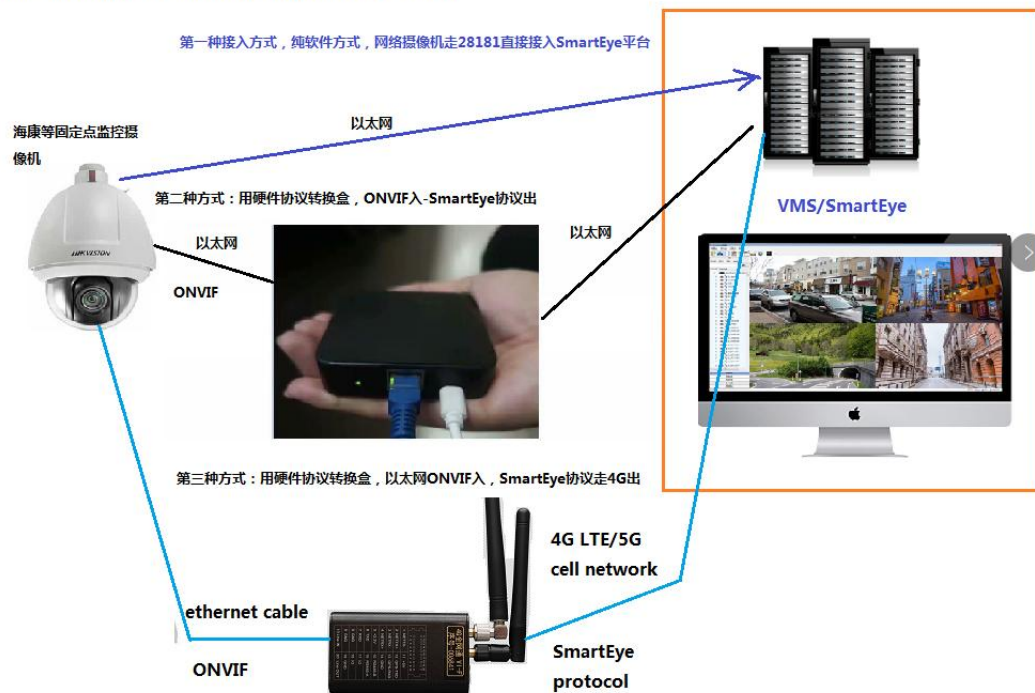


图 10， 关于系统加密，

关于4G图传系统中的加密

二、4G网络流媒体传输信道加密

设备本地录像文件加密



接收端需要输入对应的密钥才能解码显示，否则只能收到数据，但无法显示，如上图示